

Wabenspot

07

Die moderne, effektvolle Boden-, Decken-, Weg- oder Wandbeleuchtung für Garten, Terrasse, Gebäude, Schwimmbad, Teich, Küche, Bad, Wohnraum usw.



SCHWEIZER
QUALITÄTSPRODUKT
"DAS ORIGINAL"

- Stärkster und kleinster blendfreier Scheinwerfer seiner Art
- Unbegrenzte Einsatzmöglichkeiten im Innen- und Aussenbereich, über oder unter Wasser, 100% wasserdicht
- In der 12 Volt Halogen- oder der neuen Hochleistungs-LED-Technik lieferbar
- Sehr lange Lebensdauer (ca. 20 Jahre bei 6 Std. täglich), geringer Stromverbrauch und wenig Wärmeentwicklung bei LED
- Einfache und schnelle Montage
- Einzeln, als kundenspezifisches Lichterkettenset oder als Sternset. Alle **staub** designlight-Leuchten sind kombinierbar



Wabenspot Halogen, rund



Wabenspot Halogen, quadratisch



Wabenspot Halogen für UP-Montage

Beschreibung

Sehr schönes Edelstahlgehäuse.
Glühbirne oder Hochleistungs-LED 360° dreh- und 40° schwenkbar.
Elektrokabel genau nach Kundenwunsch konfektioniert.

Montagemöglichkeiten

- Bodenplatten aus Stein, Keramik, Beton, Holz, Kunststoff
Mauern, Wände, Böden, Erdboden, Kies und Decken aus Stein,
Metall, Kunststoff, Glas, Spiegel, usw.
- Sehr schnelle, einfache Montage mit Kugelschnapp-Verschluss

Ausführungen

- Wabenspot Halogen mit 51 mm Glühbirne, 35 Watt, 50 Watt
- Wabenspot LED mit 9 Watt oder 12 Watt Hochleistungs-LED
(LED-Ausführung nur mit Edelstahl-Montagerohr)

Gehäuseoberteil: rund oder quadratisch

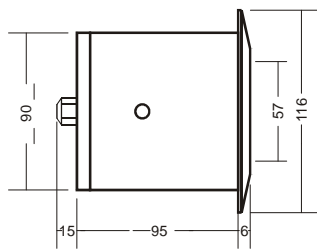
Glas: Klar (Standard), Warmlichtfilter oder Milchglas

Zubehör: Edelstahl-Montagerohr, Montageschlüssel

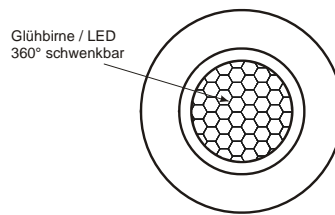


Montagerohr mit Kugelschnapp-Verschluss

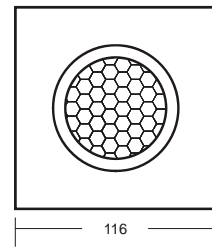




Halogen- und HL-LED Technik



Gehäuseoberteil rund



Gehäuseoberteil quadratisch

Halogen-Technik

Wabenspot 12 Volt, 35 Watt, 24°

Art. Nr. 20.698050

Wabenspot 12 Volt, 50 Watt, 24°

Art. Nr. 20.698053

Eigenschaften: Starkes, gebündeltes Licht, 51mm Glühlampe, GU 5.3 Sockel, IP 68

LED-Effekt-Technik

Wabenspot 12 Volt, 4.5 Watt, 40 Leuchtdioden, kaltweiss

Art. Nr. 20.698056

Wabenspot 12 Volt, 4.5 Watt, 40 Leuchtdioden, blau

Art. Nr. 20.698057

Eigenschaften: Sehr schöner, moderner Lichteffect; sehr lange Lebensdauer; wenig Wärmeentwicklung; keine Unterhaltsarbeiten, IP 68

Hochleistungs (HL) LED-Technik

Wabenspot 24 Volt, 12 Watt, warmweiss

Art. Nr. 20.698100

Wabenspot 12 Volt, 9 Watt, warmweiss

Art. Nr. 20.698101

Netzgerät, Eingang: 230V, Ausgang: 24V, 12W (wassergeschützt)

Art. Nr. 20.126016

Netzgerät, Eingang: 230V, Ausgang: 24V, 72W (wassergeschützt)

Art. Nr. 20.126017

Eigenschaften: Starkes, gebündeltes Licht; entspricht einer Halogenlichtstärke von ca. 30 Watt; sehr lange Lebensdauer; geringer Stromverbrauch; wenig Wärmeentwicklung; keine Unterhaltsarbeiten; IP 68

Allgemeine Informationen

Standard Ausführung Halogen-Technik

Edelstahl rostfrei, V2A; Wabenblendschutz; Glühlampe 360° stufenlos verstellbar; Gehäuseoberteil rund; Keramikklarglas

Standard Ausführung LED-Effekt-Technik

Edelstahl rostfrei, V2A; Keramikklarglas ohne Wabenblendschutz; Gehäuseoberteil rund

Standard Ausführung HL-LED-Technik

Edelstahl rostfrei, V2A; Warmlichtfilter mit Wabenblendschutz; Bei Ueberwassereinsatz aus Kühlungsgründen nur mit Edelstahl-Montagerohr verwenden (siehe Register Zubehör). Achtung: 24 Volt mit eigenem Transformator. Die 24 Volt Ausführung kann nicht mit den übrigen 12 Volt Leuchten direkt angeschlossen werden.

Sonderausführungen:

Andere Galvanik (Gold, usw.) und Gehäusefarben auf Anfrage; Gehäuseoberteil quadratisch; ohne Wabenblendschutz; Halogen: andere Lichtstrahlwinkel mit 10°; 38° und 60°; HL-LED kaltweiss, Ausführung in HL-LED 12V/9W kaltweiss

Einsatzgebiet

Für den schnellen Boden- oder Wandeinbau (ohne Chlor-, Salzsäure- oder anderen aggressiven Zusätze)
Empfohlenes Einsatzgebiet: Überall in Böden, Mauern oder Wänden, über oder unter Wasser (Kabel in Elektrohröhre)

Zubehör (siehe Register Zubehör)

Edelstahl Montagerohr mit Kugelschnappverschluss, Montageschlüssel, Einbaubüchse, Styroporzylinder, Warmlichtfilter

Achtung: Alle LED-Leuchtenausführungen (ohne 12W, 21W HL-LED, Poolstar RGB und Linear Line) dürfen nur mit einem **Eisenkerntransformator** betrieben werden. Mit einem elektronischen Transformator werden die LED-Leuchten zerstört!

Linear-Line und Linear-Flex HL-LED 07

Die moderne, effektvolle Beleuchtung für Garten, Gebäude, Wohnraum, Büro, Terrasse, Wintergarten, Schwimmbad usw.



SCHWEIZER
QUALITÄTSPRODUKT
"DAS ORIGINAL"

- Unbegrenzte Einsatzmöglichkeiten im Innen- und Aussenbereich, über oder unter Wasser, 100% wasserdicht
- Linear-Line Modul in Edelstahl rostfrei, bis 2 Meter Länge
- Linear-Line Flex in fast jeder gewünschten Länge
- Sehr lange Lebensdauer (ca. 20 Jahre bei 6 Std. täglich), geringer Stromverbrauch und wenig Wärmeentwicklung



Linear-Line RGB-Set mit Blende, Gehäuse bündig

Linear-Line Modul mit Einbaublende

Beschreibung

Linear-Line Modul in 3 verschiedenen Breiten, sehr schön verarbeitet, bis max. 2m Meter Länge, kundenspezifisch hergestellte Edelstahlgehäuse
Linear-Flex als flexiblen Kunststoffschlauch, sehr robuste Ausführung

Montagemöglichkeiten

Einfache und schnelle Montage in Boden, Wand, Kies, Erde, Holz, Schwimmteich, Schwimmbad, usw.

Ausführungen

Linear-Line Mini: Glasbreite 21mm, Midi: Glasbreite 50mm, Maxi: Glasbreite 70mm, Länge bis 2 Meter, verschiedene Einbaugehäuse und Blenden in Edelstahl, 24 Volt Technik
Linear-Line Flex: 24 Volt und 230 Volt Technik, am Meter, auf Wunsch mit Montageprofil
Linear Line Flex (alle Farben): Durchm.: 14mm x 27.5mm, RGB: Durchm.: 20mm x 26mm, LED-Farben: weiss, blau, gelb, grün, orange oder in RGB (stufenlose Farbwechsel),
Lichtaustritt: Diffuse, gleichmässige Oberfläche oder mit Strahlerlinsen (nur mit Linear-Line)
Zubehör: IR-Fernbedienung mit wasserdichtem Empfänger, wasserdichte Steuerung



Linear Line Flex



Linear Line Modul ohne Edelstahlblende



Linear Line Modul mit Edelstahlblende



Linear Line Modul mit Bodeneinbaugehäuse

Linear Line LED Lichtmodul Mini

Art. Nr. 20.250000

Beschreibung: Sehr schön verarbeitetes, geschlossenes Edelstahl U-Profil V2A, verschiedene LED Typen und Farben, auch mit RGB (stufenloser Lichtfarbwechsel), alles genau nach Kundenwunsch, mit satiniertem 12mm ESG Sicherheitsglas gehärtet für homogenes, blendfreies Licht, 100% wasserdicht IP68, über oder unter Wasser einsetzbar.

Abmessungen: Lieferbare Gehäuselängen: 420mm / 1000mm / 1420mm / 1990mm, Glasbreite: 21mm, Aussenbreite Gehäuse: 41mm mit Druckkugel, Einbautiefe Gehäuse: 31mm, Einbautiefe mit Kabelaustritt: 60mm

Einsatzgebiet: Als blendfreie Lichtschiene mit diffusem Licht im Innen oder Aussenbereich über oder unter Wasser, in Steinboden, Holzdeck, Wand, Decke, usw.

Linear Line LED Lichtmodul Midi

Art. Nr. 20.250100

Beschreibung: Gleiche Daten wie Mini, auf Wunsch auch mit lichtstarken HL-LED's und verschiedenen Linsentypen mit oder ohne Diffusorglas

Abmessungen: Lieferbare Gehäuselänge RGB: von 428mm - 2028mm, Monochrom: 428 - 1988mm, Glasbreite: 50mm, Aussenbreite Gehäuse: 58mm, Einbautiefe Gehäuse: 30mm, Einbautiefe beim Kabelaustritt: 55mm

Einsatzgebiet: Als blendfreie Lichtschiene mit diffusem Licht oder als Scheinwerfer-Lichtschiene zur Beleuchtung von Wänden, Decken, Gestaltungselementen, usw.

Linear Line Lichtmodul Maxi

Art. Nr. 20.250200

Beschreibung: Gleiche Daten wie Lichtmodul Mini, auf Wunsch auch mit lichtstarken HL-LED's und verschiedenen Linsentypen mit oder ohne Diffusorglas

Abmessungen: Lieferbare Gehäuselänge RGB: von 428mm - 2028mm, Monochrom: 428 - 1988mm, Glasbreite: 70mm, Aussenbreite Gehäuse: 78mm, Einbautiefe Gehäuse: 30mm, Einbautiefe beim Kabelaustritt: 55mm

Einsatzgebiet: Als blendfreie Lichtschiene mit diffusem Licht oder als Scheinwerfer-Lichtschiene zur Beleuchtung von Wänden, Decken, Gestaltungselementen, usw.

Allgemeine Informationen

Elektrische Daten für alle Typen: Netzgerät AC 230 Volt, DC 24 Volt, Leistung je nach Lichtmodulausführung

Zubehör für alle Typen: Verschiedene, sehr hochwertige, geschliffene Edelstahlblenden als Abdeckung des Lichtmoduls, Bodeneinbaugehäuse (Einbautiefe: 55mm / Aussenbreite Gehäuse: Mini 39mm, Midi 64mm, Maxi 84mm) für mehrstufige Abstrahlwinkel oder feste Fixierung des Lichtmoduls, IR-Fernsteuerung mit wasserdichtem Empfänger zum Einbau im Aussenbereich

Montagemöglichkeiten: Alle Typen lassen sich einfach und schnell auf praktisch jedem Untergrund montieren.

Sicherheitsvorschriften: Beachten Sie unbedingt die Sicherheitsvorschriften

Montagehinweise

Um mechanische Beschädigungen zu verhindern, müssen die Kabel in Elektrorohre verlegt werden.

Linear Flex LED Lichtschlauch

Beschreibung: Flexibler und sehr robuster Lichtschlauch aus PVC, sehr hohe Qualität, verschiedene Lichtfarben sowie RGB (stufenloser Lichtfarbwechsel), schönes, homogenes Licht, Schlauchlängen genau nach Kundenwunsch, 100% wasserdicht, darf jedoch nicht unter Wasser eingesetzt werden.

Die Schlauchenden & der Konverter müssen an einem trockenen Standort platziert oder Wasserdicht vergossen werden.

Lichtfarben	Abmessungen	Spannung	trennbare Einheiten	max. Länge	Watt/Meter	Art. Nr.
Kaltweiss	14x27,5mm	230 Volt	910mm	49,14m	3,9	20.250501
Warmweiss	14x27,5mm	230 Volt	910mm	48,64m	3,9	20.250500
Gelb	14x27,5mm	230 Volt	1520mm	48,64m	3,9	20.250502
Orange	14x27,5mm	230 Volt	1520mm	48,64m	3,9	20.250503
Rot	14x27,5mm	230 Volt	1520mm	48,64m	3,9	20.250504
Grün	14x27,5mm	230 Volt	910mm	49,14m	3,9	20.250505
Blau	14x27,5mm	230 Volt	910mm	49,14m	3,9	20.250506
RGB	20x26,0mm	24 Volt	76mm	4,00m	18,0	20.250507
RGB	20x26,0mm	230 Volt	76mm	24.7	18.0	20.250508

Elektroeinspeisung: Alle farbigen monochromen LED Lichtschläuche: AC/Konverter 230 Volt, RGB Lichtschlauch: Netzgerät AC 230 Volt, DC 24 Volt, oder mit 230 Volt DMX-Steuerung, Leistung je nach Schlauchlänge

Zubehör: Alu U-Profil, Befestigungsclip, verschiedene Schlauchverbinder mit Einspeisepin, Endkappen, IR-Fernsteuerung mit wasserdichtem Empfänger zum Einbau im Aussenbereich.

AC/DC Konverter und Endkappe für monochrom 230 V / 1.6 A

Art. Nr. 20.250551

Alu U-Profil für monochrom Lichtschlauch, Länge: 2m

Art. Nr. 20.250552

Alu U-Profil für RGB Lichtschlauch, Länge: 2m

Art. Nr. 20.250553

Montagehinweise: Alle LED Lichtschläuche können praktisch überall und in fast jedem Winkel montiert werden. ACHTUNG: Die LED Lichtschläuche sind jedoch weder begehbar noch befahrbar. Wir bieten Ihnen auf Wunsch unseren Montageservice vor Ort (nur in der Schweiz) an.

Überall, wo Tiere zum ungeschützten Kabel Zugang haben, unbedingt Marderschutzkabel verwenden. Um Beschädigungen zu verhindern müssen die Kabel in Elektroröhre verlegt werden.

Sicherheitsvorschriften: Beachten Sie unbedingt die Sicherheitsvorschriften